



# Projeto TransOdara **NUDHES**

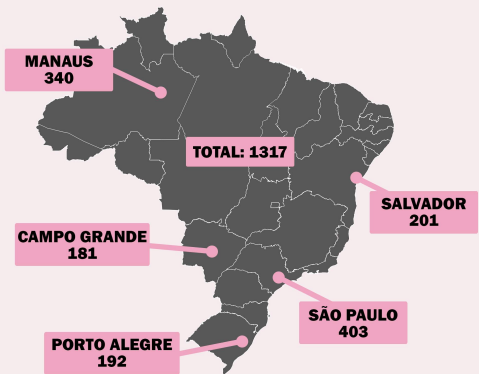
**ESTUDO DE PREVALÊNCIA DA SÍFILIS E OUTRAS INFECÇÕES SEXUALMENTE TRANSMISSÍVEIS ENTRE TRAVESTIS E MULHERES TRANSEXUAIS NO BRASIL: CUIDADO E PREVENÇÃO**

SAÚDE SEXUAL PARA TRANS E TRAVESTIS

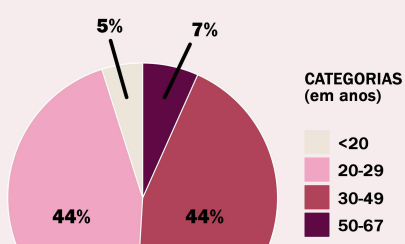
"Odara" faz referência a belo, grandioso, positivo. É um termo presente no vocabulário do pajubá de mulheres trans e travestis. O nome TransOdara, bem como as cores e imagens presentes na logomarca do projeto, foram indicados por mulheres trans e travestis de São Paulo. As cores azul, rosa e branco fazem referência à bandeira do orgulho trans. As imagens simbolizam corpos em transformação e mãos entrelaçadas representando apoio, cumplicidade e força. Como um projeto de pesquisa, TransOdara prevê cuidado, cultivo da autoestima e acesso à assistência em saúde.

## RELATÓRIO COMUNITÁRIO - JULHO/2021

### PARTICIPANTES INSCRITAS

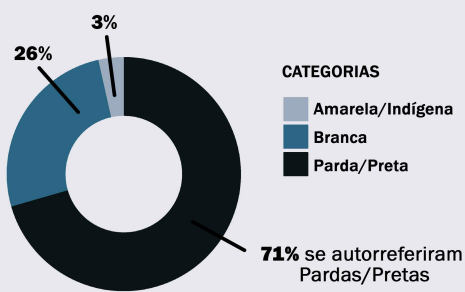


### FAIXA ETÁRIA

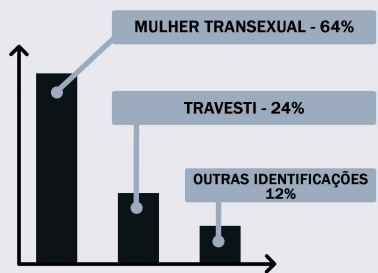


A maior parte das participantes (88%) têm entre 20 - 49 anos

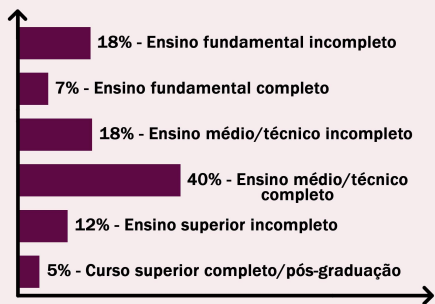
### RAÇA/COR



### IDENTIDADE DE GÊNERO



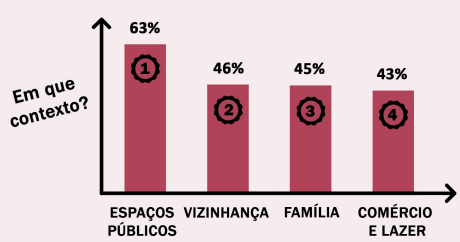
### ESCOLARIDADE



40% das entrevistadas cursaram até o último ano do ensino médio/técnico

### DISCRIMINAÇÃO

85% das 1317 entrevistadas relataram ter sido discriminadas, alguma vez na vida, por ser travesti ou mulher trans





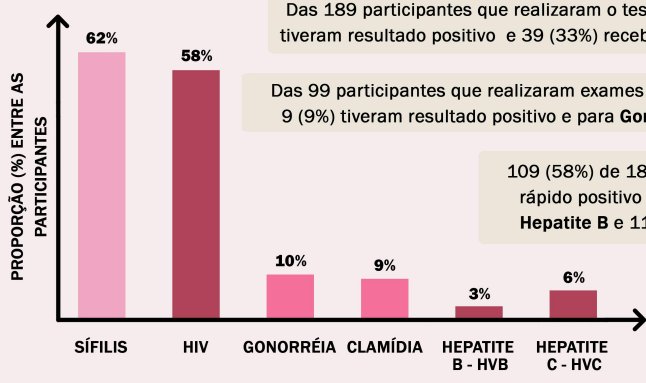
# Projeto TransOdara **NUDHES**

ESTUDO DE PREVALÊNCIA DA SÍFILIS E OUTRAS INFECÇÕES SEXUALMENTE TRANSMISSÍVEIS ENTRE TRAVESTIS E MULHERES TRANSEXUAIS NO BRASIL: CUIDADO E PREVENÇÃO

SAÚDE SEXUAL PARA TRANS E TRAVESTIS

## PORTO ALEGRE

### PREVALÊNCIAS DE INFECÇÕES SEXUALMENTE TRANSMISSÍVEIS (IST)



Das 189 participantes que realizaram o teste rápido para Sífilis, 117 (62%) tiveram resultado positivo e 39 (33%) receberam indicação para tratamento

Das 99 participantes que realizaram exames para diagnóstico de Clamídia, 9 (9%) tiveram resultado positivo e para Gonorréia o número foi 10 (10%)

109 (58%) de 189 participantes tiveram o teste rápido positivo para HIV, 5 (3%) de 188 para Hepatite B e 11 (6%) de 188 para Hepatite C

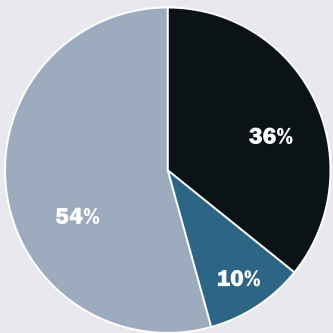
Nota: Sífilis, HIV, HVB, HVC (Teste rápido) | clamídia e gonorréia (positivo em pelo menos uma das amostras fornecidas)

### PrEP - PROFILAXIA PRÉ-EXPOSIÇÃO AO HIV

81 de 192 (42%) participantes tiveram indicação para PrEP e dessas, 44 (54%) aceitaram encaminhamento

#### O QUE É A PrEP?

Significa tomar medicamento anti-HIV de forma programada para evitar uma infecção pelo HIV caso ocorra uma exposição



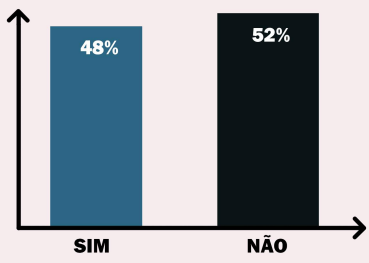
#### INDICAÇÃO E USO DA PrEP PELAS PARTICIPANTES

- Sim e aceitou encaminhamento
- Sim e já faz uso
- Sim, mas recusou

### HORMONIZAÇÃO

Das 159 participantes que responderam a essa pergunta, 77 (48%) referiram uso atual de hormônios e dessas, 47 (61%) não possuíam receita médica

#### FAZ USO DE ALGUM HORMÔNIO RELACIONADO À SUA TRANSIÇÃO ATUALMENTE?



#### COM OU SEM RECEITA MÉDICA?

